

# DEN FUNKTIONSMEDICINSKA MODELLEN

**Arbetsmodellen som används** inom funktionsmedicin fungerar för såväl enskilt yrkesutövare och mindre kliniker, som på större medicinska vårdmottagningar.

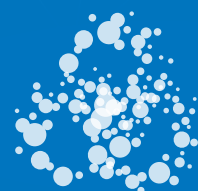
Den som arbetar funktionsmedicinskt använder verktyg både från konventionell och integrativ vård. Modellen är avancerad och tydlig. Med ledning av den kan klinikern och den vård sökande samverka för att förbättra klientens hälsa på lång sikt.

Varje enskild individ ägnas ordentligt med tid, för att kartlägga den helhet som påverkar de fysiologiska och biokemiska systemen i kroppen. Tillsammans utvärderar man sju

centrala biokemiska system som samspelar. Hälsohistorik, testresultat och undersökningar går igenom noggrant. Genom att inkludera livsstilsfaktorer baserade på klinisk forskning, samt genetik, toxinexponering, miljöfaktorer och inre faktorer i sin bedömning, kan de verkligen bakomliggande orsakerna till ohälsa definieras och behandlas.

**Funktionsmedicinen gör det möjligt för alla som är yrkesverksamma inom hälso- och sjukvården att skapa en modern vård - och hjälpa fler till en bättre hälsa.**

Välkommen att läsa mer på [funktionsmedicin.se/](http://funktionsmedicin.se/)



**FUNKTIONSMEDICIN.SE**